

AVENUE
DU
PRÉSIDENT
WILSON

40

42

44

R+2 +
Combles

Rdc +
Terrasse

Attique R+4

R+1 +
Combles

R+1 +
Combles

Rdc

Rdc

Rdc +
Combles

Rdc

R+2 +
Combles

Rdc

R+2

R+2 +
Combles

R

Terrasse

Jardin privatif

Jardin privatif

Terrasse

Allée

R+1 - Terrasse étage 2

Attique R+3

R+2 - Terrasse
étage 3

Terrasse

Jardin privatif

Terrasse

Jardin privatif

R+3 - Terrasse
étage 4

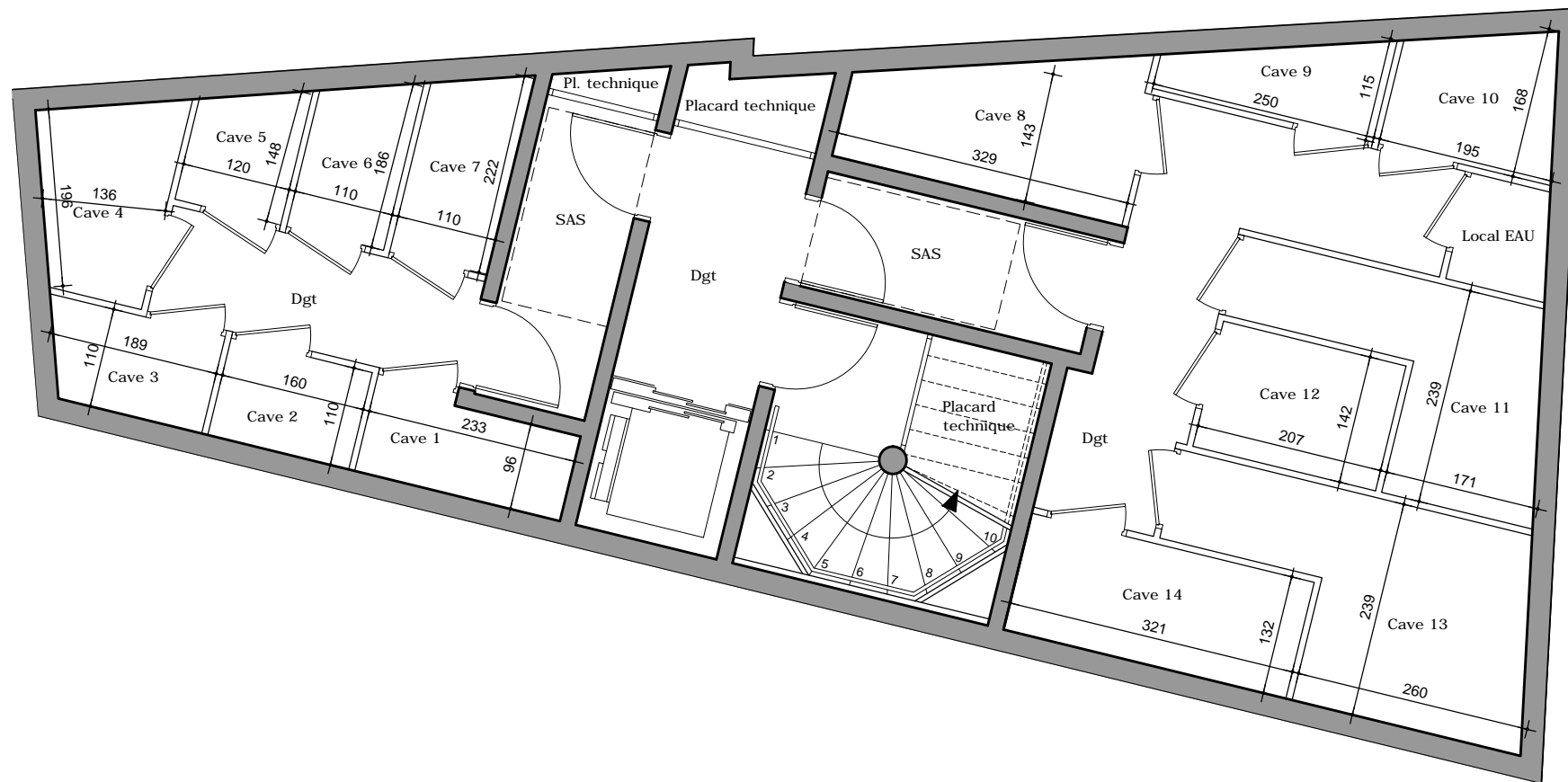
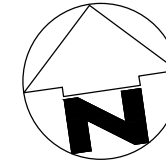
MAITRE D'OEUVRE
EDOUARDESTEUCCQ ARCHITECTE
25 Bis Avenue Lamartine - 94170 Le Perreux Sur Marne
01 41 93 51 43 - agence@desteucqarchitecte.fr

MAITRE D'OUVRAGE
SCCV VILLA WILSON
5 Rue de l'amiral Roussin
75015 - PARIS

-
12/06/2020
Indice : -
Echelle : 1/150 ème

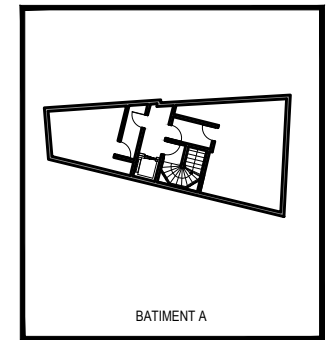
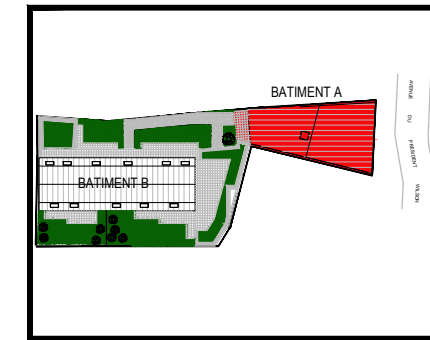
Plan de Masse
42 Avenue du Président Wilson
93100 - MONTREUIL

NOTA : Les surfaces et les équipements sont donnés à titre indicatif. Les détails d'exécution, les techniques réglementaires et les sujétions de chantier peuvent apporter de légères modifications, tant en ce qui concerne les dimensions libres que l'équipement.



MONTREUIL "Villa WILSON"

42 Avenue du Président Wilson



Caves Sous-sol -1

SURFACES CAVES	
CAVE 1	2.35 m ²
CAVE 2	1.75 m ²
CAVE 3	1.95 m ²
CAVE 4	2.95 m ²
CAVE 5	1.60 m ²
CAVE 6	1.90 m ²
CAVE 7	2.30 m ²
CAVE 8	4.70 m ²
CAVE 9	1.90 m ²
CAVE 10	2.60 m ²
CAVE 11	5.45 m ²
CAVE 12	2.90 m ²
CAVE 13	7.50 m ²
CAVE 14	4.20 m ²