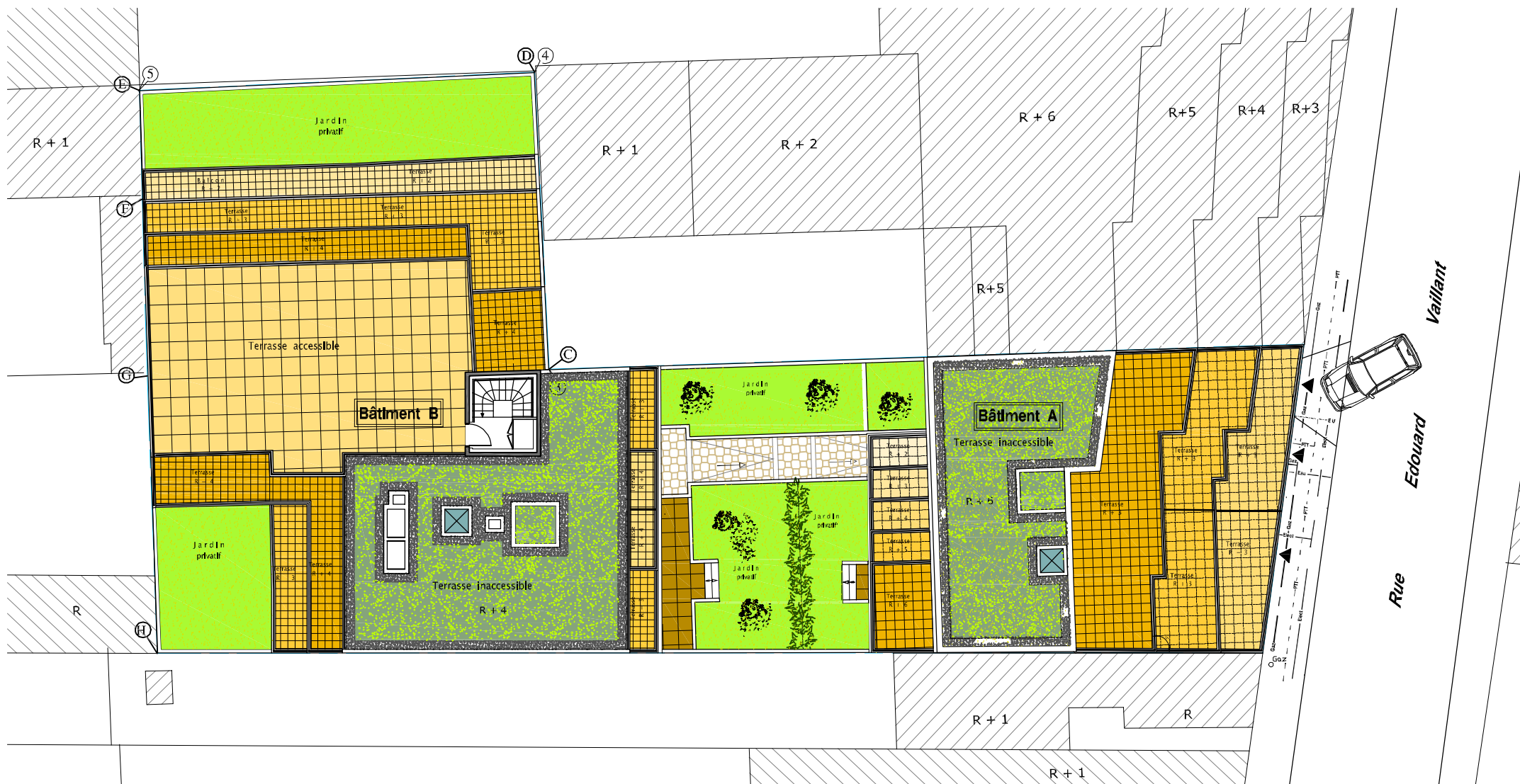


S.C.C.V "VILLA LES GUILANDS"

5 et 7, Rue de l'Amiral Roussin  
75015 PARIS



M A S S E

"VILLA LES GUILANDS"

16, Rue Edouard VAILLANT  
93100 MONTREUIL SOUS-BOIS

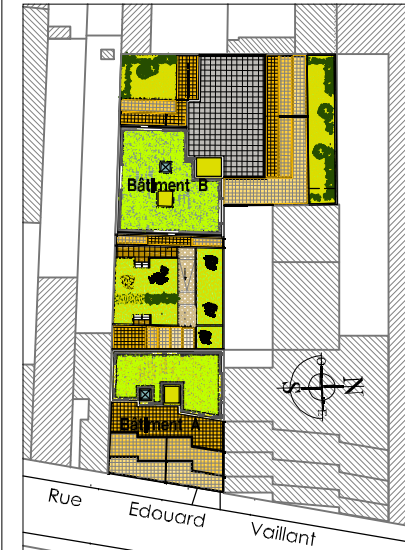
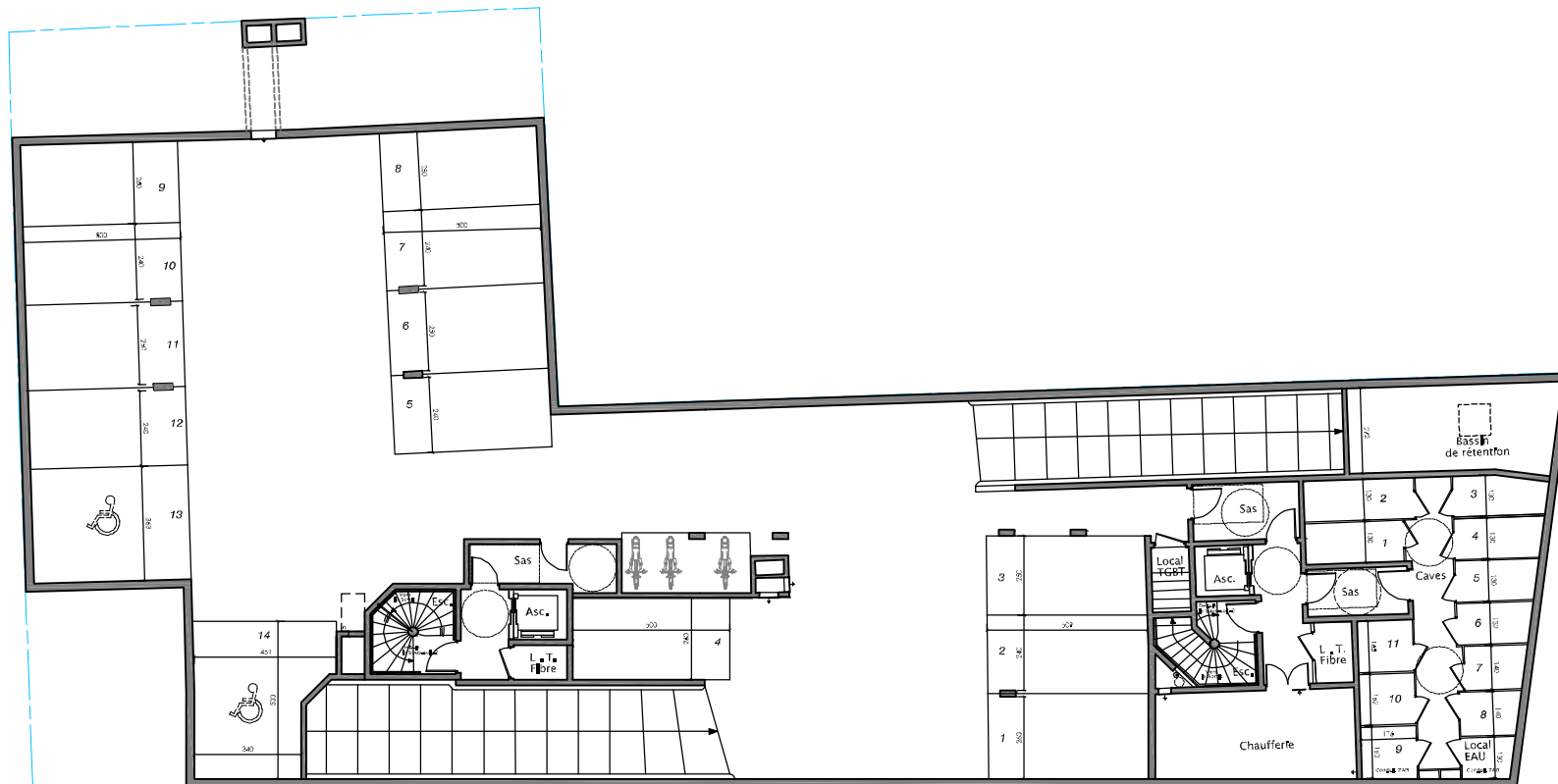
25 Mai 2020

S.C.C.V "VILLA LES GUILANDS"

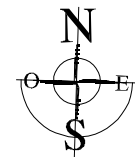
5 et 7, Rue de l'Amiral Roussin  
75015 PARIS

# "VILLA LES GUILANDS"

16, Rue Edouard VAILLANT  
93100 MONTREUIL SOUS-BOIS



Type	Stationnement
Niveau	Sous-sol -1



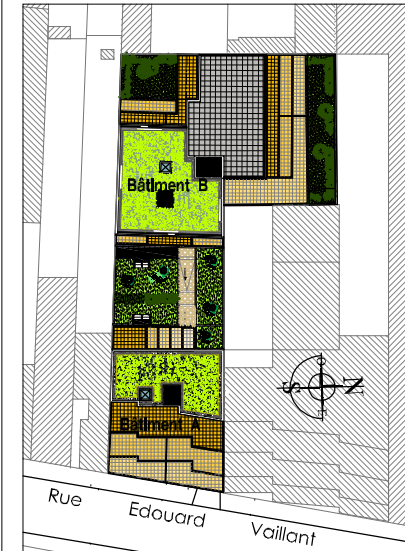
Date	27 Avril 2020
Mise à jour	-

S.C.C.V "VILLA LES GUILANDS"

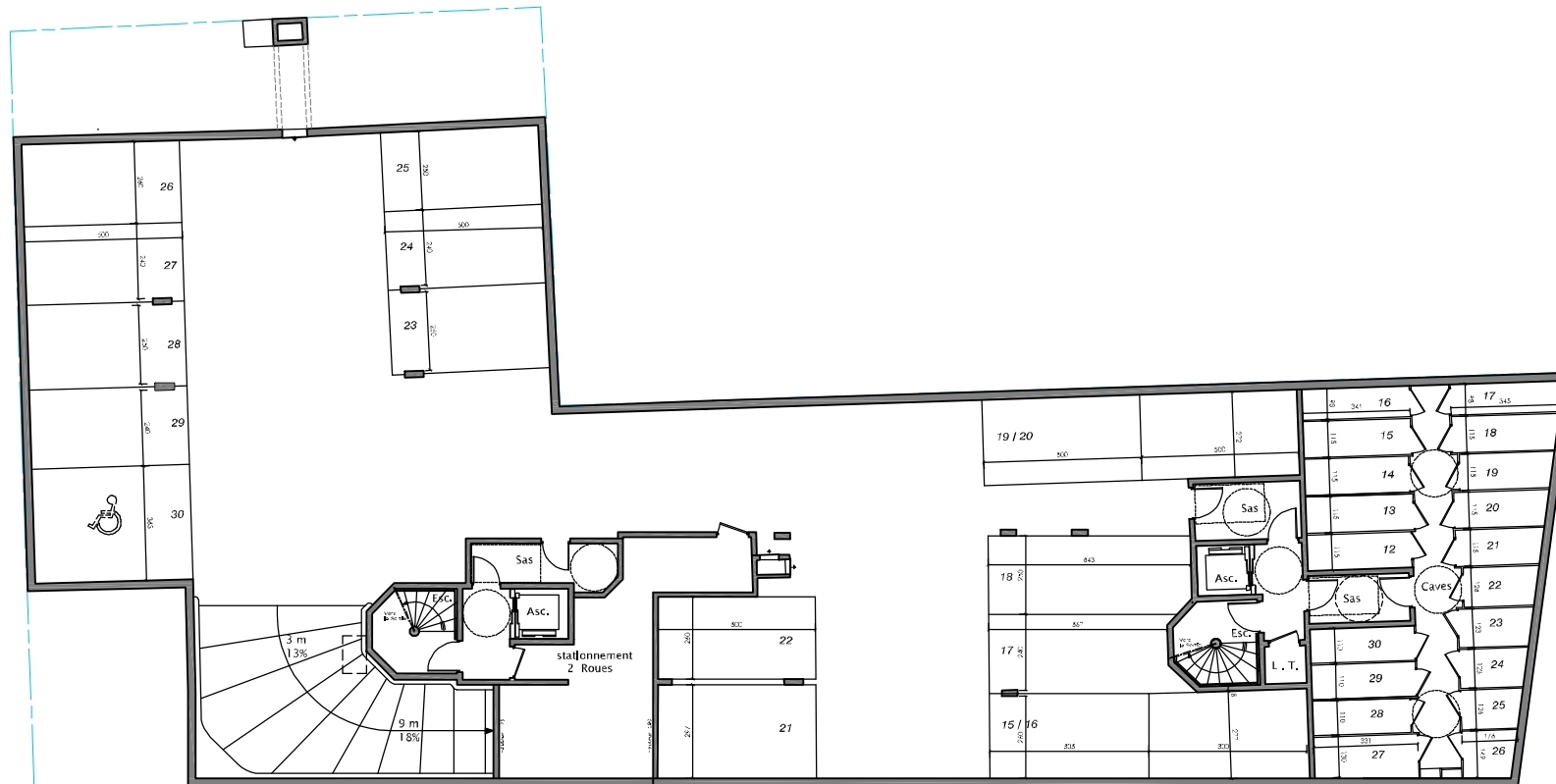
5 et 7, Rue de l'Amiral Roussin  
75015 PARIS

# "VILLA LES GUILANDS"

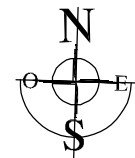
16, Rue Edouard VAILLANT  
93100 MONTREUIL SOUS-BOIS



Type	Stationnement
Niveau	Sous-sol -2



Des modifications sont susceptibles d'être apportées à ce plan en fonction des nécessités techniques de la réalisation, tant en ce qui concerne les dimensions libres que l'équipement.  
Les surfaces indiquées sont approximatives. Les retombées, soffites, hauteurs sous plafonds, allèges, retombées de fenêtres ne sont pas systématiquement représentés.  
Les hauteurs des retombées, poutres et faux-plafonds sont approximatifs.



Date	8 Juin 2020
Mise à jour	-



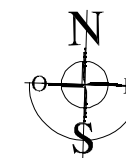
S.C.C.V "VILLA LES GUILANDS"  
 5 et 7, Rue de l'Amiral Roussin  
 75015 PARIS

## "VILLA LES GUILANDS"

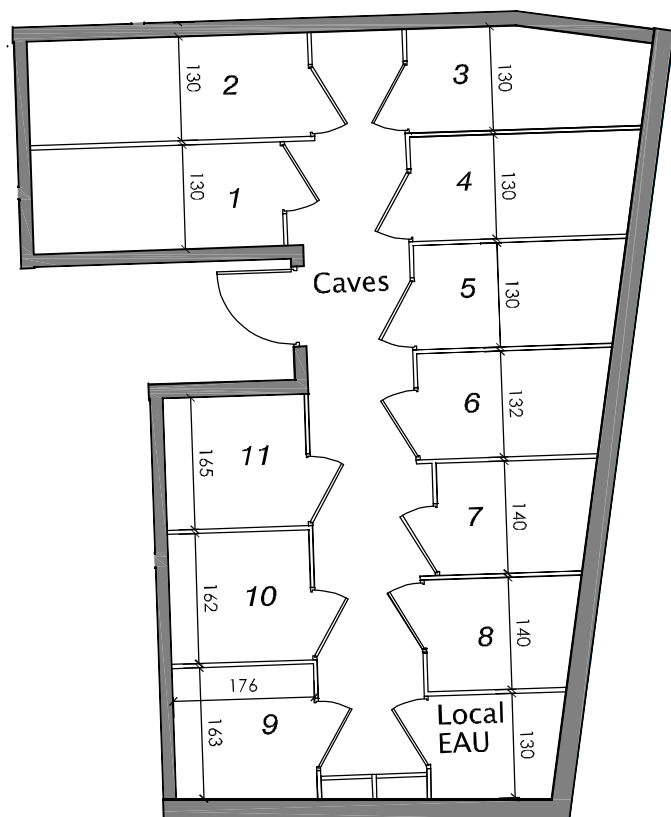
16, Rue Edouard VAILLANT  
 93100 MONTREUIL SOUS-BOIS



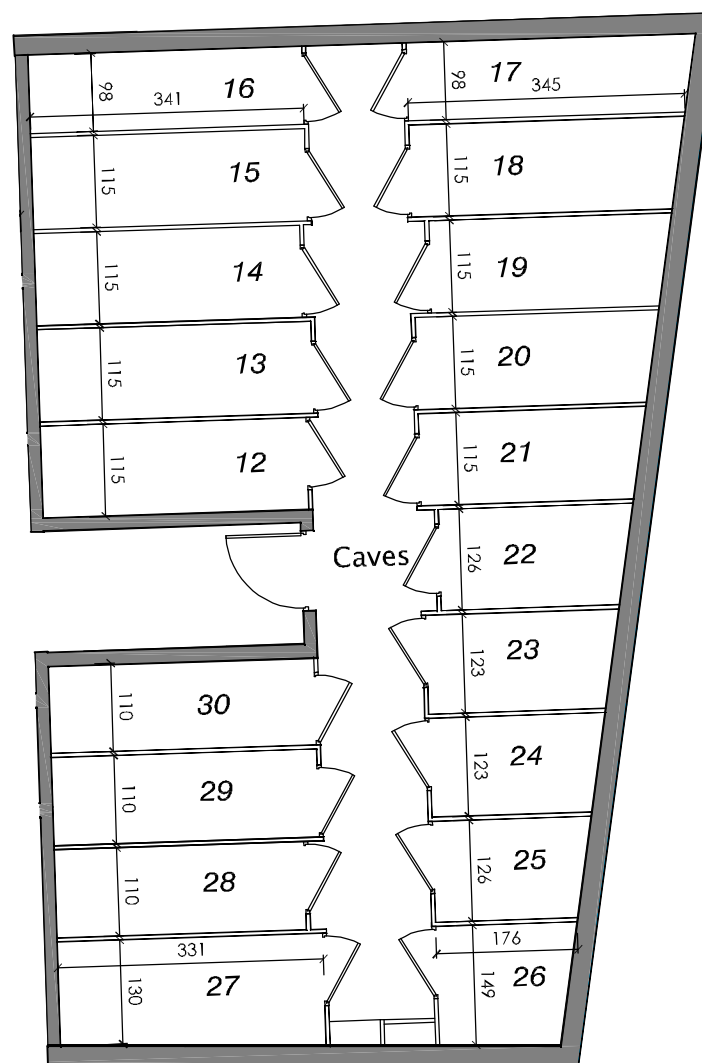
Type	Caves
Niveau	Sous-sol 1- et -2



Date	27 Avril 2020
Mise à jour	-



Sous-sol -1



Sous-sol -2

Des modifications sont susceptibles d'être apportées à ce plan en fonction des nécessités techniques de la réalisation, tant en ce qui concerne les dimensions libres que l'équipement.  
 Les surfaces indiquées sont approximatives. Les retombées, soffites, hauteurs sous plafonds, allèges, retombées de fenêtres ne sont pas systématiquement représentés.  
 Les hauteurs des retombées, poutres et faux-plafonds sont approximatifs.

**CONSTRUCTION D'UN ENSEMBLE IMMOBILIER D'HABITATION**  
**ET PARC DE STATIONNEMENT EN SOUS-SOL**

16, Rue Edouard VAILLANT  
93100 MONTREUIL SOUS-BOIS

**DEMANDEUR**

S.C.C.V « VILLA LES GUILANDS »  
Représentée par M. Ricardo CABALLERO  
5, Rue de l'Amiral ROUSSIN  
75015 Paris

**ARCHITECTE**

Christian COURTOIS  
22, Avenue Pierre Brossolette  
94300 Vincennes  
Tel : 01 43 74 10 10

**TABLEAU DE SURFACE DES CAVES**

Niveau	N° de cave	Surface en m <sup>2</sup>
Sous-Sol -1	1	4.00
	2	4.50
	3	3.60
	4	3.60
	5	3.30
	6	3.10
	7	2.60
	8	2.60
	9	2.90
	10	2.80
	11	2.90
<b>Total</b>		<b>35.90</b>

Niveau	N° de cave	Surface en m <sup>2</sup>
Sous-Sol -2	12	3.80
	13	3.90
	14	3.80
	15	3.90
	16	3.30
	17	3.50
	18	3.80
	19	3.40
	20	3.40
	21	3.10
	22	2.90
	23	2.80
	24	2.60
	25	2.40
	26	2.50
	27	4.50
	28	3.40
	29	3.60
	30	3.60
<b>Total</b>		<b>64.20</b>

Christian Courtois,  
Le 27 avril 2020