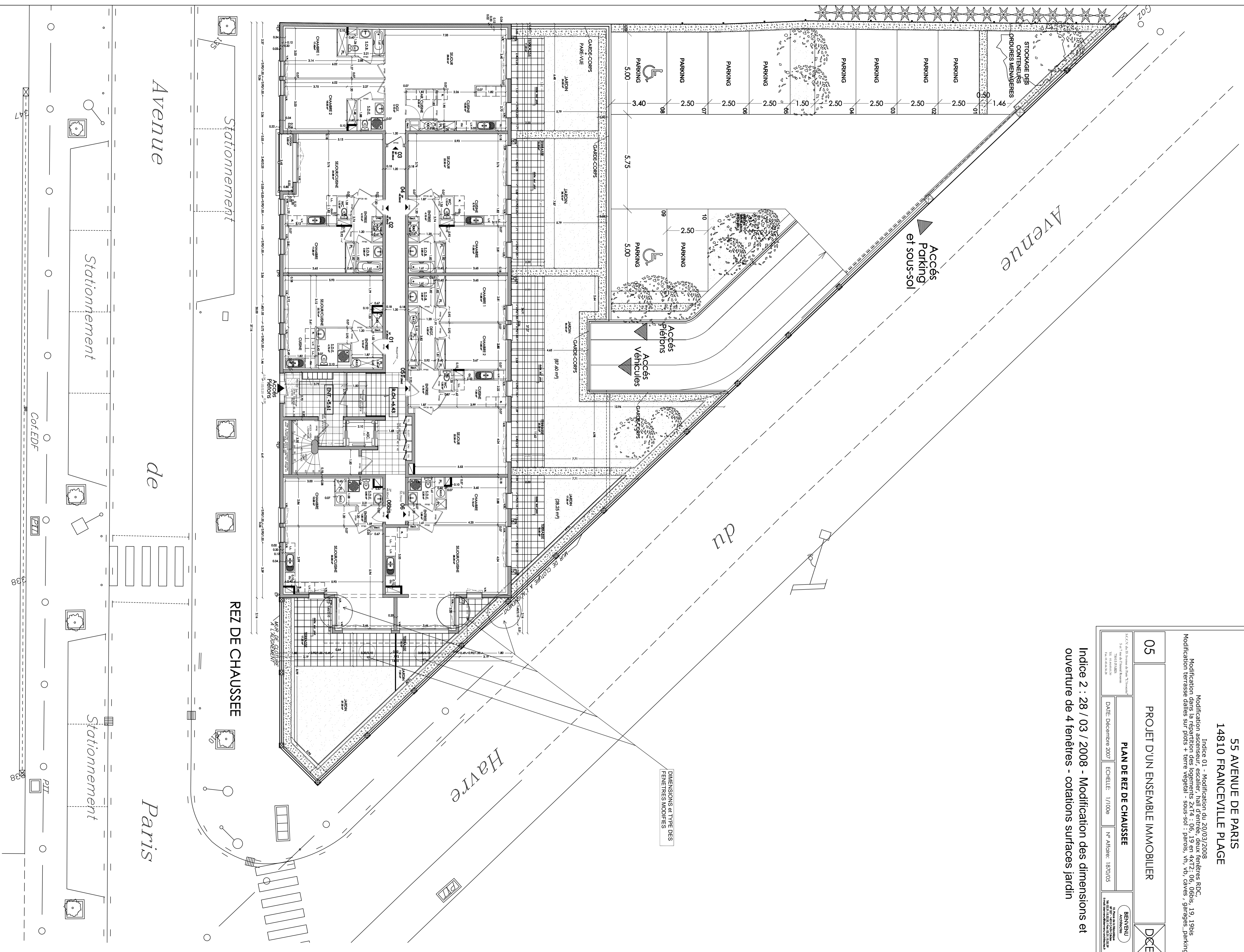


RESIDENCE "L'AVOCETTE"
 55 AVENUE DE PARIS
 14810 FRANCEVILLE PLAGE

Indice 01 - Modification du 20/03/2008
 Modification ascenseur, escalier, hall d'entrée, deux fenêtres RDC
 Modification terrasse dalles sur plots + terre végétal - sous-sol : parois, vh, vb, caves, garages, parking

05	PROJET D'UN ENSEMBLE IMMOBILIER			DCE
	PLAN DE REZ DE CHAUSSEE	DATE: Décembre 2007	ECHELLE: 1/100e	
		N° Attesté: 1870/05		

Indice 2 : 28 / 03 / 2008 - Modification des dimensions et ouverture de 4 fenêtres - cotations surfaces jardin



DIMENSIONS ET TYPE DES FENETRES MODIFIES

RESIDENCE "L'AVOCETTE"
 55 AVENUE DE PARIS
 14810 FRANCEVILLE PLAGE

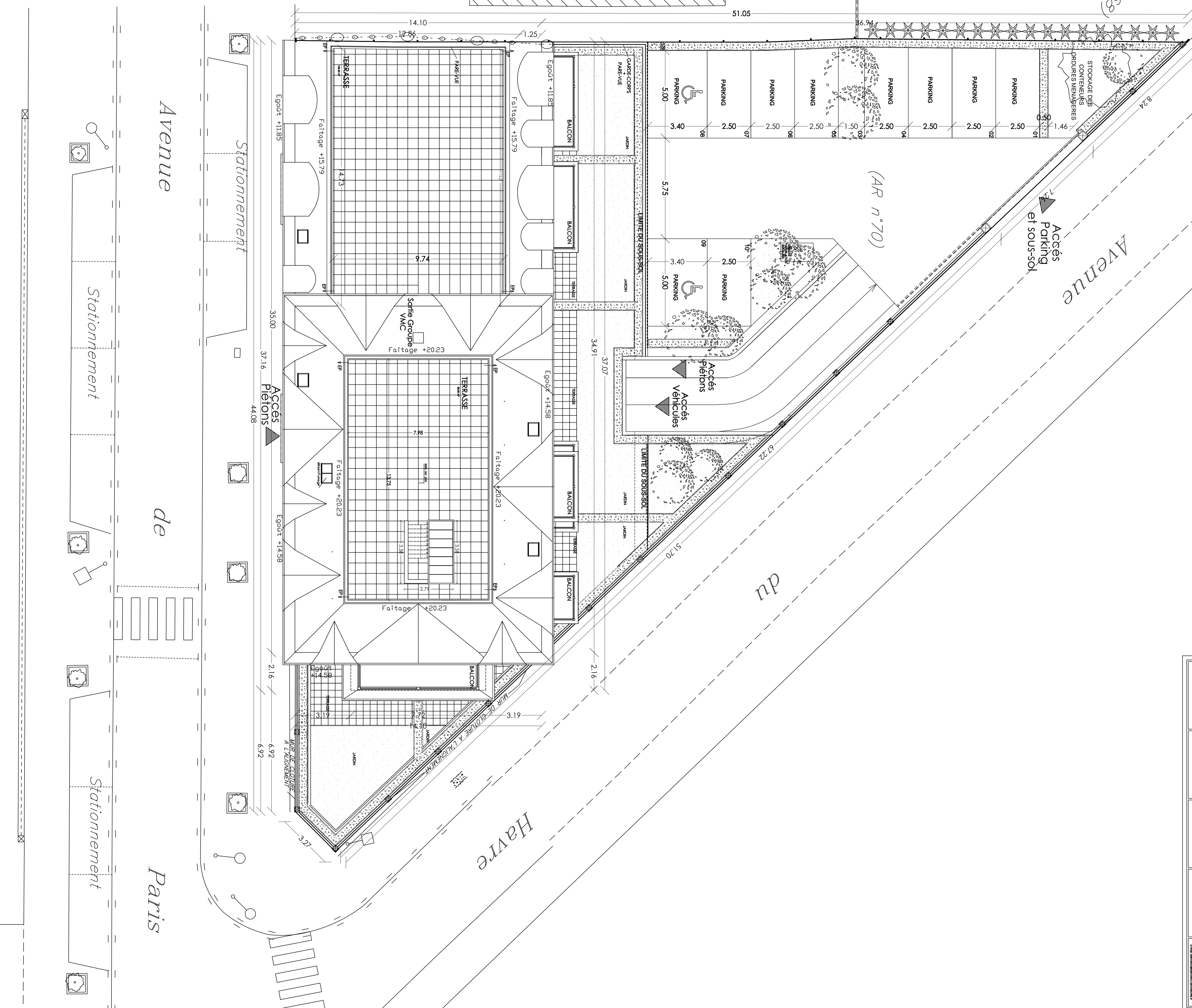
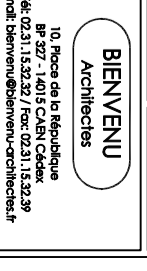
Indice 01 - Modification du 20/03/2008
 Modification ascenseur, escalier, hall d'entrées, deux fenêtres RDC,
 Modification dans la répartition des logements 2X14 : 06, 19 en 4X12; 06, 06bis, 19, 19bis
 Modification terrasse dalles sur plots + terre végétal - sous-sol : parois, vh, vb, caves, garages parking

03 PROJET D'UN ENSEMBLE IMMOBILIER **DCE**

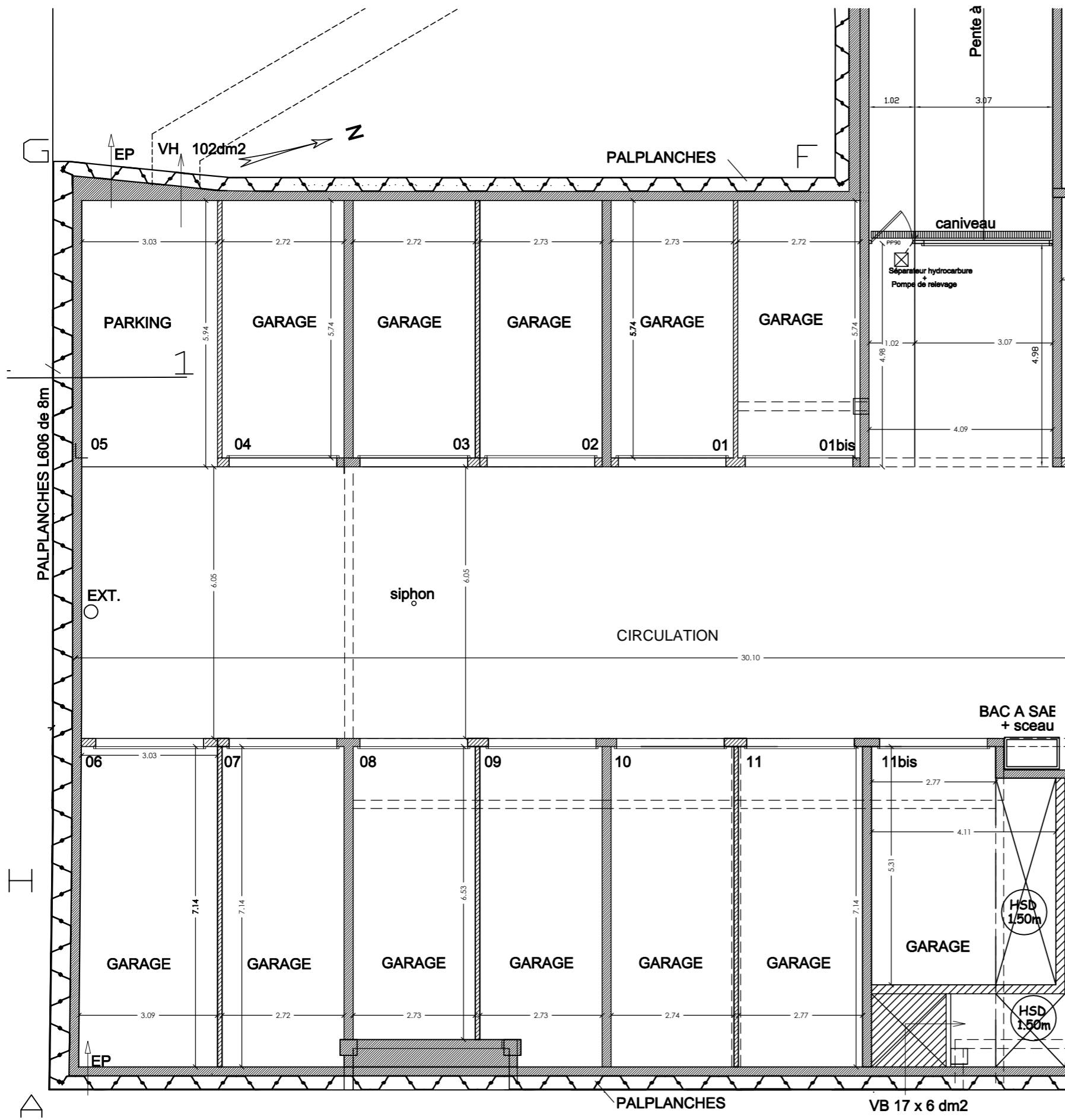
PLAN DE MASSE

S.C.V. de St Avenue de Paris Travaux
 555 rue de la République
 14100 FRANCEVILLE
 Tél. 03 44 22 11 11

DATE: Décembre 2007 ECHELLE: 1/1000e N° Atchre: 1870/05

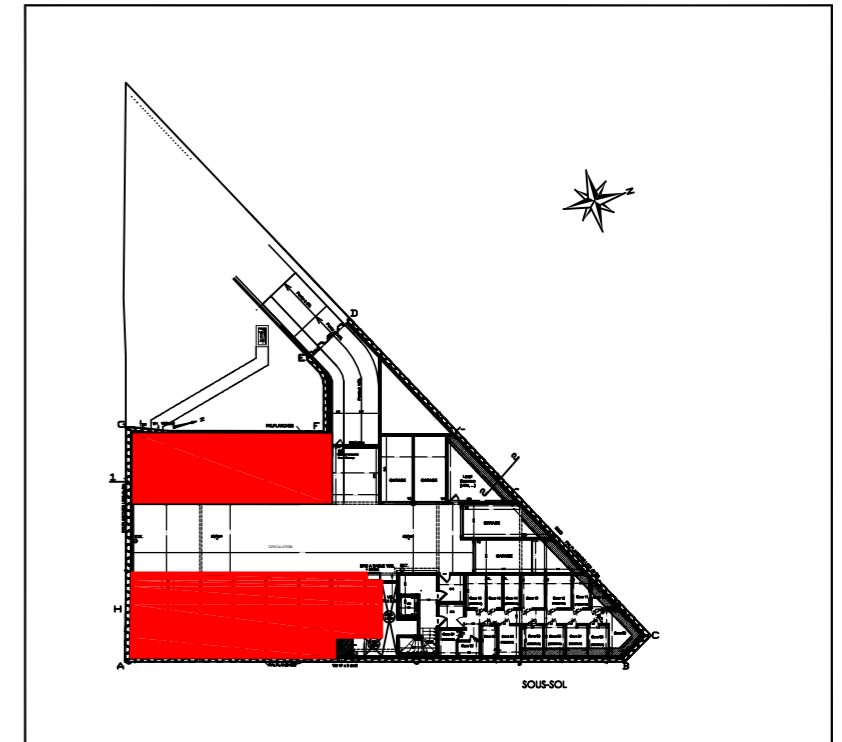


Nota : les surfaces et les équipements sont donnés à titre indicatif. Les détails d'exécution, les techniques réglementaires et les suggestions de chantier peuvent apporter de légères modifications tant en ce qui concerne les dimensions libres que l'équipement.



"Résidence L'AVOCETTE"

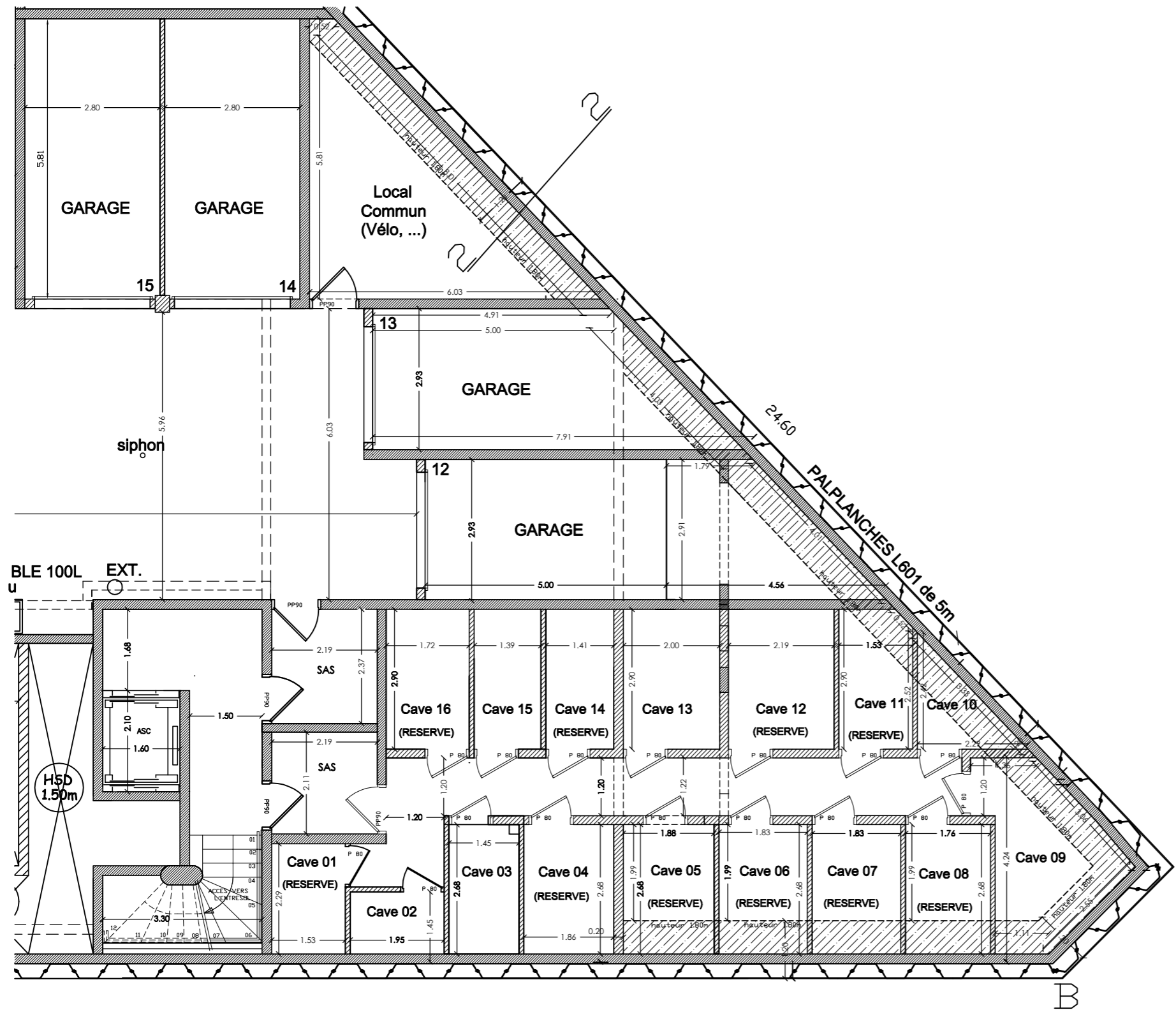
55, Avenue de Paris
Avenue du Havre
Ville de MERVILLE-FRANCEVILLE



Garages
Sous-sol

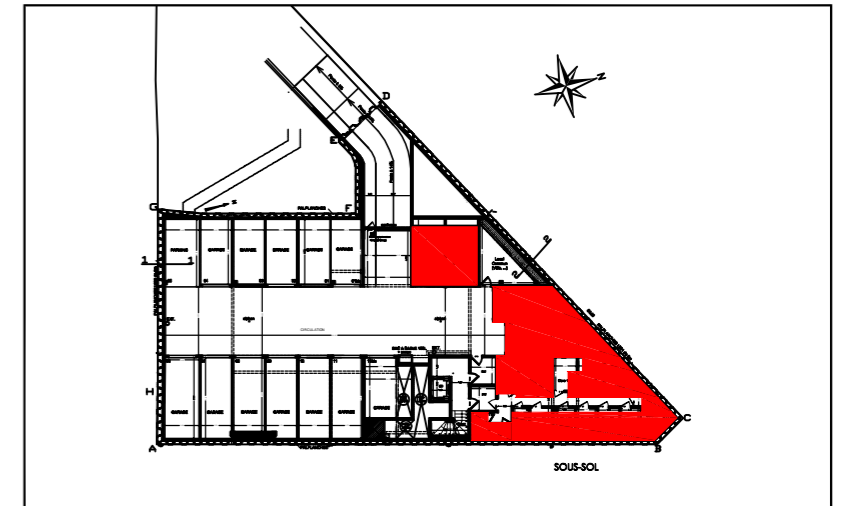
GARAGES	SITUATION SOUS-SOL
SURFACE(m2)	SOL
GARAGE 01bis	15,65
GARAGE 01	15,65
GARAGE 02	15,65
GARAGE 03	15,65
GARAGE 04	15,60
PARKING 05	17,95
GARAGE 06	21,90
GARAGE 07	19,40
GARAGE 08	17,80
GARAGE 09	18,90
GARAGE 10	19,55
GARAGE 11	19,75
GARAGE 11bis	14,70 (20,90)
26 mars 2008	

Nota : les surfaces et les équipements sont donnés à titre indicatif. Les détails d'exécution, les techniques réglementaires et les suggestions de chantier peuvent apporter de légères modifications tant en ce qui concerne les dimensions libres que l'équipement.



"Résidence L'AVOCETTE"

55, Avenue de Paris
Avenue du Havre
Ville de MERVILLE-FRANCEVILLE



Garages - Caves
Sous-sol

GARAGES/ CAVES	SITUATION SOUS-SOL
SURFACE(m2)	SOL
GARAGE 12	20,85 (23,60)
GARAGE 13	16,40 (18,45)
GARAGE 14	16,25
GARAGE 15	16,25
CAVE 01	3,50 (réservé)
CAVE 02	2,50
CAVE 03	3,85
CAVE 04	5,00 (réservé)
CAVE 05	3,75 (5,05) (rés.)
CAVE 06	3,65 (4,90) (rés.)
CAVE 07	3,65 (4,90) (rés.)
CAVE 08	3,50 (4,70) (rés.)
CAVE 09	4,45 (8,55)
CAVE 10	0,95 (2,75)
CAVE 11	3,50 (4,35) (rés.)
CAVE 12	6,35 (réservé)
CAVE 13	5,80
CAVE 14	4,10 (réservé)
CAVE 15	4,00
CAVE 16	5,00 (réservé)

26 mars 2008